

Einfach ansprechende
Konzepte...

... am Beispiel von
Von Bergen, Domdidier
Logistikcenter



Ihr zuverlässiger Partner für:

- Stahlbau
- Fassaden
- Fenster
- Tore und Türen
- Fabrikationslayout
- Stahlbauengineering
- Fassade- und Dachengineering



Dimensionen: 65 m x 134 m = 8'710 m²



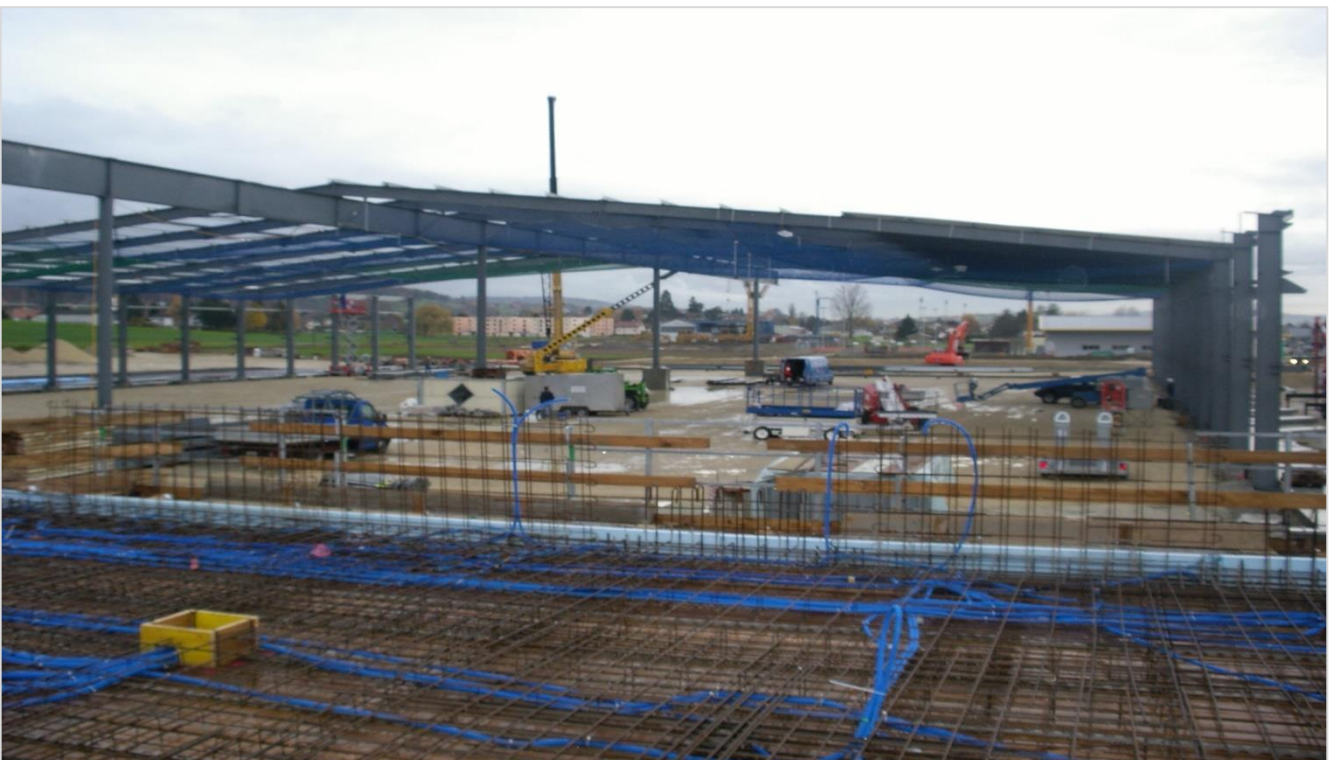
Andockkrampen West, 13 Stk.



Andockkrampen Ost, 13 Stk.



Die Betonplatte wurde in 3 Tagen eingebaut (8'710 m²)



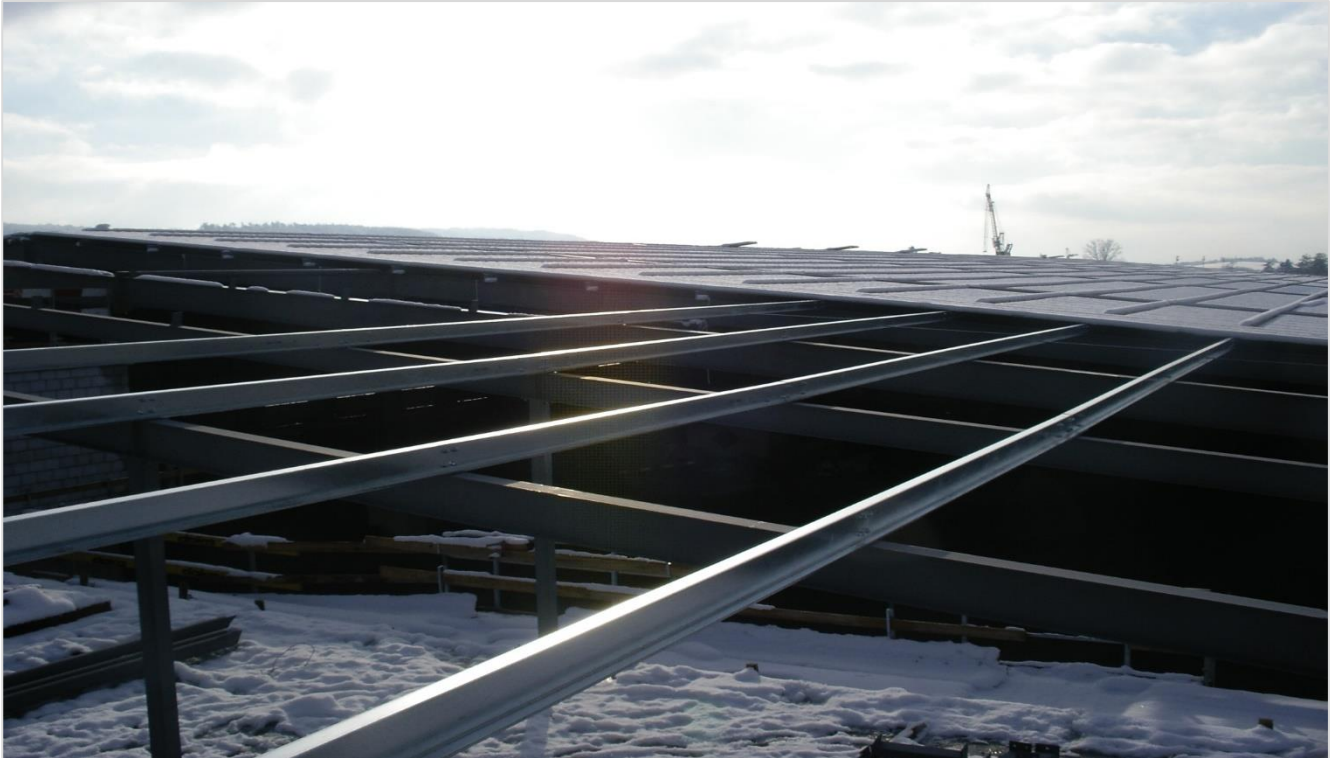
Stalbaumontage



Längsunterzug



Stützenverankerung



Wintermontage



Fassade in Sandwichpaneelen





Bürotrakt



Büroteil mit Hauseingang



Kantine





Riesige, stützenfreie Halle; Spannweite 65 m



Dachausleuchtung mittels Oblichter Typ Elepress



Andockkrampen





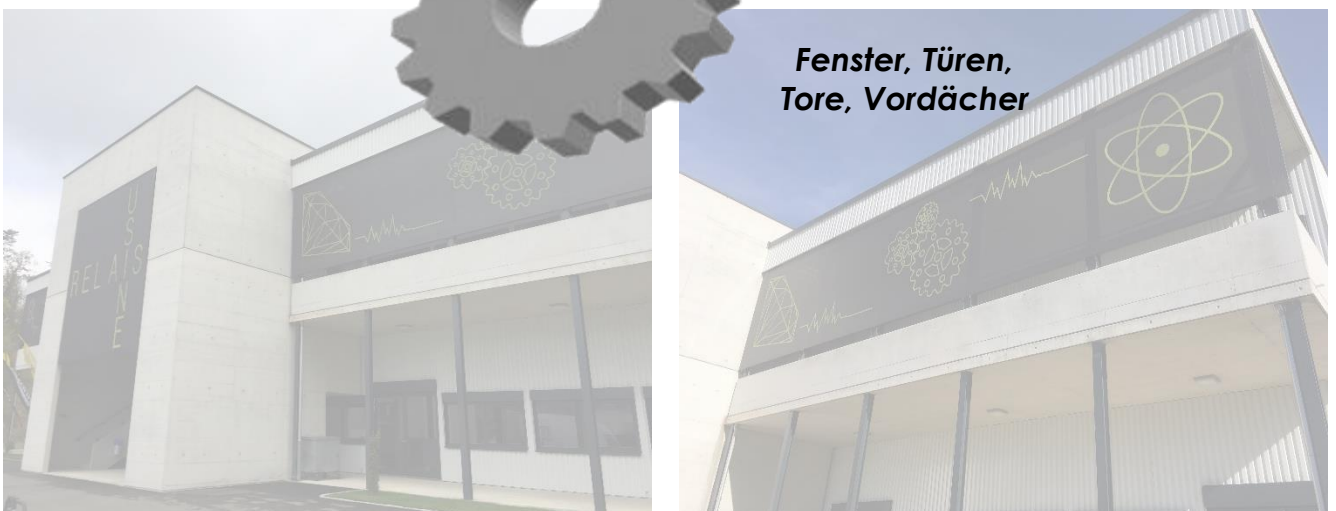
Dach



Planung

Stahlbau

Fassade



Fenster, Türen,
Tore, Vordächer